

SmartPack

SİSTEM ODANIZI TEHDİT EDEN UNSURLARDAN HABERİNİZ VAR MI?

Exagate SmartPack, birden fazla noktaya konumlandırılmış ortam izleme cihazlarınızı takip etmek için geliştirilmiş optimum yazılım çözümdür. Exagate SYSGuard ailesine ait tüm cihazlar SmartPack üzerinden izlenebilmektedir. Gelişmiş kullanıcı dostu arayüzler aracılığıyla, ülke, bölge ve sistem bazında izleme ve yönetim işlemleri kolaylıkla gerçekleştirilebilmektedir. Yapılandırma, yönetim ve izleme yetki düzeyleri, sadece tanımlı kullanıcıların işlem yapabilmesine olanak sağlar. Anlık izlemeye yönelik bilgilendirme metinleri, alarm uyarıları, dashboard'lar sisteminizin tüm bileşenlerini tek noktadan takip etmenize olanak sağlar. IP Kamera desteği ile sistem odanızın görüntülü takibine de olanak sağlar.

SmartPack Özellikleri

- Kullanıcı dostu arayüz
- Kolay kurulum ve yapılandırma
- İzleme, yönetim ve yapılandırma yetki düzeyleri
- Harita üzerinde izleme
- Google Maps ile entegre çalışma
- Bölgesel izleme
- Kroki Üzerinde İzleme
- Liste İzleme
- Gelişmiş Grafik, Rapor ve Arşiv Yönetimi
- Kamera İzleme
- SYSGuard 6001, SYSGuard 3001 SYSGuard 2001 ve SmartPower uyumlu

Web Tabanlı Kullanıcı Arayüzü

SmartPack kullanıcı arayüzü web tabanlıdır. Kullanıcılar herhangi bir yazılım kurulumuna ihtiyaç duymaksızın sistemi kullanabilirler. Güncellemeler tamamen sunucu üzerinde yapılır, bu sayede tüm kullanıcılar yazılımın son sürümünü kullanırlar.

Ölçeklenebilirlik

SmartPack yazılımı gelişmiş bilgi işlem odalarında konumlandırılmış SYSGuard 6001 cihazları, orta ölçekli sistem odalarındaki SYSGuard 3001 cihazları ve kabin izleme amaçlı kullanılan SYSGuard 2001 cihazları ve güç yönetimi amaçlı Smart Power sistemleriyle entegre çalışmaktadır. Bu şekilde, farklı SYSGuard cihazlarınızın tamamını tek ekrandan izleme olanağınız bulunmaktadır.

İzleme

Harita üzerinde işaretlenmiş SYSGuard cihazlarınızda alarm durumları harita ekranından izlenebilmektedir. İstenildiği takdirde tekli olarak da SYSGuard cihazlarına bağlı olan tüm sensör ve modüller, sistem odanızın krokisi üzerinde görüntülenebilmektedir. Diğerlerine göre daha sık izlemek istediğiniz sensör değerleri bilgi bantlarından geçmektedir. Alarm hallerinde uyarı mesajları ile anında sistem odanızdaki sorunlardan haberdar olabilirsiniz. Liste izleme ekranı tüm sensörler ve modüllerin değerlerini tek bir listede kullanıcılara sunar.

Yönetim

SYSGuard cihazlarındaki tüm yönetim fonksiyonları SmartPack yazılımı ile yapılabilmektedir. Yalnızca yönetici düzeyine sahip yetkili kullanıcılar yönetim ekranlarına ulaşabilmektedir. Yedek klimanın devreye alınması, serbest soğutma fanlarının açılıp kapatılması gibi işlemleri uzaktan yapabilirsiniz.

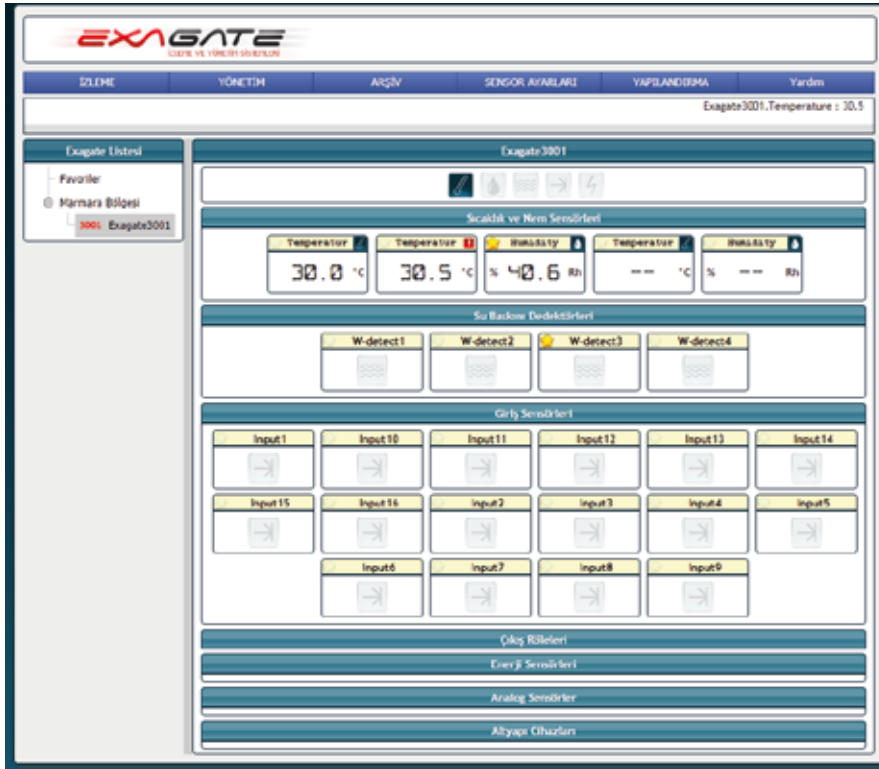
Arşiv- Raporlama

Birden çok sayıdaki SYSGuard cihazlarından gelen değerler, SmartPack yazılımı tarafından arşivlenmektedir. Arşivleme politikanızı cihaz üzerinde kullanıcılar tanımlayabilirler. Arşivlenen değerler gelişmiş bir filtreleme aracı kullanılarak raporlanabilir. Oluşturulan grafikler sistem odasının geçmiş değerlerini kontrol etmenize olanak sağlar. Bu şekilde sistem odasının çevresel koşulları üzerinde detaylı analizler yapabilir.

Kamera Desteği

Sistem odasının muhtelif yerlerine yerleştirilmiş IP Kameralar, SmartPack yazılımı ile izlenebilmektedir. Kamera desteği ile SmartPack, sistem odasının sıcaklık, nem, su kaçağı gibi çevresel parametrelerinin yanısıra güvenliğinin de takip edileceği, optimum yazılım çözümünüzdür.

SmartPack Web Arayüzleri



Genel Merkez

Şehit Ahmet Sk. No: 12/1 Mecidiyeköy/İstanbul/Turkey Posta Kodu 34387
Tel: +90 0212 275 73 22 Fax: +90 0212 275 35 80
info@exagate.com www.exagate.com

Pazarlama & Satış destek

sales@exagate.com

Teknik Destek

support@exagate.com